

XEROX®

Technology | Document Management | Consulting Services

Drucken | Kopieren | Scannen | E-Mailen | Faxen



Beeindruckendes Design. Konkurrenzlose Leistung.

# Der neue, leistungsstarke Assistent, der Ihnen die Büroarbeit leichter macht. Zuverlässig. Im Parallelbetrieb.



WorkCentre Pro 65 mit optionalem Großraum-Papierbehälter für 3.100 Blatt und Office Finisher

**Neuvorstellung der Xerox WorkCentre® Pro 65/75/90 Advanced Multifunktions-Systeme. Eine ganze Familie leistungsstarker Systeme, mit denen Sie mehr Arbeit besser erledigen können.**

Ein anderes, vergleichbares System gibt es einfach nicht. Als ruhender Pol im modernen, vernetzten Büro bewältigt das WorkCentre Pro spielend alle anfallenden Arbeiten – gedruckte und digitale Dokumente werden nahtlos zu einem effizienten Informationsfluss zusammengefügt. Einem Fluss, der firmenintern oder auch um die ganze Welt fließen kann.

Eigenschaften, die den *Arbeitsalltag* leichter machen.

**Bemerkenswert schnell und effizient.**

Mit Geschwindigkeiten von 65, 75 oder 90 Seiten pro Minute kann das WorkCentre Pro eigentlich alles. Alle Modelle sind außerdem mit branchenführenden Netzwerk-Controllern ausgerüstet. Jetzt können Sie gleichzeitig Dokumente empfangen, verarbeiten und drucken - also immer rationell und effizient arbeiten.

**Anspruchsvolle Funktionalität.**

Vielseitigkeit und Produktivität beim Drucken, Scannen, Kopieren, E-Mails und Faxen stehen an erster Stelle bei diesem System, das speziell für das erfolgsorientierte Büro entwickelt wurde. Tatsache ist: Die Technologie des Xerox WorkCentre Pro bietet ihnen weitaus mehr Möglichkeiten als irgendein vergleichbares Gerät dieser Klasse.

**Einfach anschließbar.**

Da es mit den üblichen Betriebssystemen, Druckformaten und Netzwerkumgebungen voll kompatibel ist, lässt sich das Xerox WorkCentre Pro problemlos in jedes Netzwerk einbinden.

**Sofortige Verteilung überallhin.**

Sie können Dokumente mit einer geradezu unglaublichen Geschwindigkeit scannen und dann auf verschiedenen Wegen praktisch überallhin senden. Gedruckte Dokumente werden so zu elektronischen, die Sie umgehend weltweit verteilen können.

**Immer ansprechend und professionell.**

Sie haben die Wahl zwischen drei anspruchsvollen Endverarbeitungsoptionen: Office Finisher, Advanced Office Finisher und Professional Office Finisher. Für Mehrfachheftung von bis zu 50 oder 100 Blatt, Broschüren mit Rückenheftung und Wickel-/Leporellofaltung.

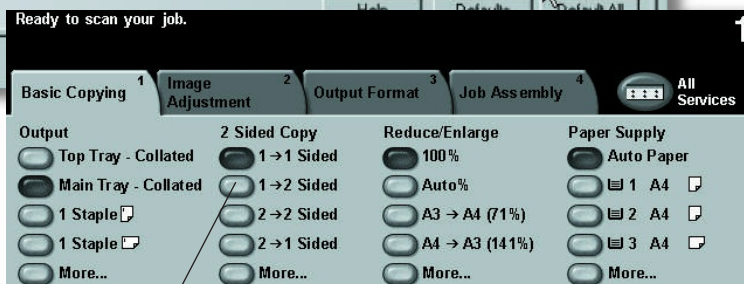
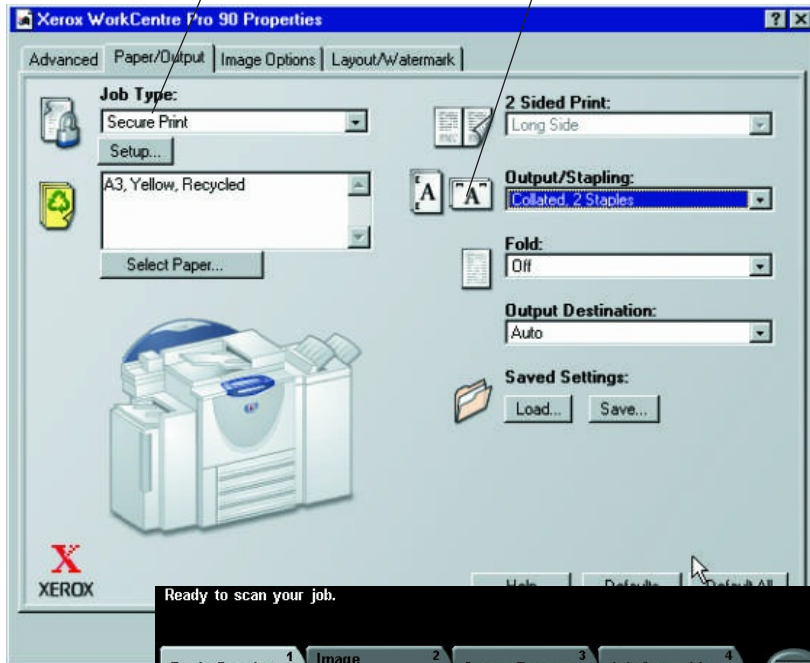
**Perfekter Schutz vertraulicher Informationen.**

Das exklusive Sicherheits-Kit "Image Overwrite" überschreibt Druckdaten auf der Festplatte, damit Ihre vertraulichen Daten auch vertraulich bleiben.



“Geschützter Druck” sorgt dafür, dass Sie vertrauliche Dokumente nur persönlich über Eingabe eines PIN am System abrufen können.

Nur drucken oder auch komplexe Broschüren erstellen - einfach per Mausclick in den grafischen CentreWare®-Druckertreibern.



Über den großzügigen, übersichtlich strukturierten TouchScreen läßt sich jeder Job direkt am System schnell und einfach programmieren.



## Erfassen, Senden und Speichern. Einfach per Tastendruck.

Mit dem WorkCentre Pro können Sie nicht nur professionell kopieren und drucken, sondern alle Ihre Dokumente auch schnell und komfortabel verteilen.

## Scannen

Papiergebundene Dokumente einfach per Tastendruck versenden.

- Papiergebundene Dokumente in dynamische, elektronische Inhalte umwandeln – mit den benutzerfreundlichen Scan-Funktionen.
- Mit optionaler Scan-to-PC Desktop-Software Dokumente bearbeiten und verteilen – und dadurch Zeit und Geld sparen.

## E-Mail

Hardcopy-Dokumente mit einem einfachen Kommando an eine beliebige E-Mail-Adresse schicken.

- Das firmeninterne E-Mail-Adressbuch integrieren – und auf jede Adresse schnell und fehlerfrei zugreifen.
- Die Authentifizierung aktivieren – so dass nur berechtigte Benutzer Zugriff haben.

## Faxen

Einfacher und kostengünstiger Faxen als jemals zuvor.

- Das Netzwerk-Fax kombiniert den Komfort des herkömmlichen Faxgeräts mit der Wirtschaftlichkeit und Vielseitigkeit eines Netzwerk-Faxservers.



| KONFIGURATIONEN                                   | WorkCentre® Pro 65   | WorkCentre® Pro 75   | WorkCentre® Pro 90   |
|---|--|----------------------|----------------------|
| <b>Geschwindigkeit (DIN A4)</b>                   | 65 Seiten pro Minute   | 75 Seiten pro Minute | 90 Seiten pro Minute |
| <b>Druckvolumen</b>                               | Max. 250.000   | Max. 300.000         | Max. 400.000         |
| <b>Papiervorrat</b>                               |  |                      |                      |
| <b>Einstellbare Papierbehälter (je 500 Blatt)</b> | 4  | 4                    | 4                    |
| <b>Zusatzzufuhr (50 Blatt)</b>                    | Optional   | 1                    | 1                    |
| <b>Großraumpapierbehälter (3.100 Blatt)</b>       | Optional   | Standard             | entfällt             |
| <b>Großraumpapierbehälter (5.100 Blatt)</b>       | entfällt   | Optional             | Standard             |
| <b>Netzwerk-Controller</b>                        | <b>Prozessor:</b> Intel Celeron 433 MHz; <b>RAM:</b> 128 MB; <b>Schnittstellen:</b> Ethernet 10/100BaseT, 10Base2, 10Base5 über Adapter; <b>Unterstützte PDLs:</b> PCL® 5e, PCL® 6-Emulation, PDF, Tiff, PostScript® 3-Emulation; <b>Unterstützte Betriebssysteme:</b> Windows® 9x/Me®/NT® 4.0/2000/XP®, Novell® NetWare® 4.x/5.x/6, Solaris® 2.5.1/2.6, HP-UX® 10.2/11, IBM AIX® 4.2, Linux® Intel® (diverse), Mac® OS 8.x, 9.x, OS X |                      |                      |
| <b>Endverarbeitungsoptionen</b>                   | <b>Versatzausgabefach:</b> Nur WorkCentre Pro 65; <b>Office Finisher:</b> Hefter für 50 Blatt (Mehrfachheftung); <b>Advanced Office Finisher:</b> Hefter für 100 Blatt (Mehrfachheftung); <b>Professional Finisher mit Booklet Maker:</b> Mehrfachheftung von bis zu 100 Blatt, Broschüren mit Rückenheftung, Wickel-/Leporellofalzung   |                      |                      |
| <b>Kopierfunktionen</b>                           | Automatische Behälterwahl, Auftragsaufbau, Anmerkungen, Seitennummerierung und Datum, Negativ-/Spiegelbild, Automatische Broschüreneerstellung, Übersichtsdruck, Automatische Größenanpassung, 64 MB Kopierspeicher, Automatische Ausrichtung, Deckblattfunktion und Registerblatteinschub, Mustersatz, Kopieren gebundener Vorlagen, Speicherung der Auftragsprogrammierung   |                      |                      |
| <b>Druckfunktionen</b>                            | Geschützte Ausgabe, Zeitversetztes Drucken, Mustersatz, Broschüreneerstellung, Deckblattfunktion und Registerblatteinschub, Papierwahl nach Attributen, Übersichtsdruck, Heften, Wasserzeichen, Begleitblatt, Bildqualität   |                      |                      |
| <b>Optionen/Zubehör</b>                           | Sicherheits-Kit "Image Overwrite", Offline-Hefter, Schnittstelle für Fremdgeräte, RAM-Erweiterung des Vorsortierungsspeichers (128 MB), Netzwerk-Scannen mit E-Mail (Authentifizierung und Adressbuch-Suche), Integration in Netzwerk-Faxserver, Aktivierung der Netzwerk-Kostenzählung, Client-Software "Scan to PC Desktop", USB-Druckeranschluss  |                      |                      |

#### Geballte Leistung.

- Mehr Dinge gleichzeitig tun – Kopieren und Aufträge vorausprogrammieren. Dadurch effizienter arbeiten und Wartezeiten weitgehend vermeiden. Jetzt können Sie einen Auftrag drucken, während Sie einen zweiten kopieren.

#### Robuste Zuverlässigkeit.

- Mit preisgekröntem Design und robuster Zuverlässigkeit selbst bei hoher Belastung wird das Xerox WorkCentre Pro sich auch in Ihrem Büro als flinker Assistent bewähren.
- Leicht auswechselbare Austauschmodule garantieren unübertroffene Zuverlässigkeit und Verfügbarkeit.
- Integrierte Überwachungsfunktionen signalisieren Probleme, bevor sie entstehen.

#### Machen Sie mehr aus Ihrer Investition.

Mit diversen Lösungen der Xerox Business Partner-Lösungen können Sie das an sich schon großzügige Funktionsangebot des WorkCentre Pro noch weiter ausbauen – vom Scannen und Faxen bis hin zur Kostenzählung.

## Unvergleichlicher Service und Support.

Jedes Xerox-Produkt wird unterstützt durch ein umfangreiches Kundendienstnetz, das in der Branche seinesgleichen sucht und zu Ihrer Verfügung steht, wenn Sie Unterstützung brauchen. Die Fachleute des Kundendienstes von Xerox setzen stets die neueste Technologie ein, damit Ihr System einsatzbereit bleibt.

Darüber hinaus stehen sie in Verbindung mit den Ingenieuren, die Ihr Produkt entwickelt haben. Sie können sich also ruhigen Gewissens für Xerox entscheiden. Echtes Xerox Verbrauchsmaterial ist jederzeit problemlos erhältlich.

